

## Клапан расхода (клапан торможения при спуске), типы SB, SQ, SJ, DSJ

Клапаны расхода относятся к группе клапанов расхода. Они создают практически постоянный заданный объемный расход независимо от внешней нагрузки. Клапан расхода (типы SB и SQ) поставляется в виде патрона, с типом исполнения корпуса для трубного монтажа или в исполнении с пустотелым винтом. Для уменьшения колебаний клапаны расхода типа SB имеют слегка наклонную характеристику. Клапаны расхода типа SQ практически не зависят от внешней нагрузки. Свободно смещаемый дроссель открывает проход большого диаметра в направлении, обратном потоку. Поэтому необходим байпасный обратный клапан. Клапан расхода (типы SB и SQ) применяется для управления скоростью опускания в гидравлических системах с потребителями одиночного действия.



<b>Номенклатура:</b>	2-ходовой регулятор потока (тормозной клапан)
<b>Исполнение:</b>	Картриджный клапан Комбинация с корпусом для трубного монтажа
<b>Регулирование:</b>	Регулировка инструментом
<b><math>p_{\max}</math>:</b>	315 атм
<b><math>Q_{\max}</math>:</b>	0,25 ... 400 л/мин

### Конструкция и пример заказа

SB 2	1	C	- 30	
				<b>Чувствительность расхода [л/мин]</b> Требуемая, настроенная на заводе чувствительность расхода в пределах диапазона регулировки
	<b>Версия</b>	Версия с регулировкой или без		
		<ul style="list-style-type: none"> <li>▪ Ввертный патрон (C)</li> <li>▪ Версия с корпусом для трубного монтажа (E, F, G)</li> </ul>		
		<b>Дополнительные версии</b>		
		<ul style="list-style-type: none"> <li>▪ С метрической и UNF резьбой</li> <li>▪ С уменьшенной резьбой</li> <li>▪ С поворотным корпусом или как болт «банджо»</li> </ul>		
	<b>Диапазон регулировки</b>	Регулируемая чувствительность расхода		
<b>Основной тип, размер объекта</b>	Тип SB, SQ и SJ, размер объекта Тип DSJ, функция регулировки потока в обоих направлениях для систем с потребителями двойного действия			

## Принцип действия

SB, SQ



SJ



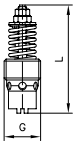
DSJ



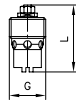
## Основные параметры и размеры

Картриджные клапаны ...C

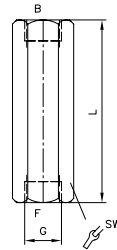
SB, SQ



SJ



Версия ...G, с корпусом



	Обозначение для диапазона регулировки чувствительности расхода от ... до ... [л/мин]						Порты	Размеры [мм]			m [г]
	1	3	5	7	9	90		G (стандарт)	L	L <sub>макс.</sub>	
SB 0	1...1,6	1,6...2,5	2,5...4	4...6,3	6,3...10	10...15	G 1/4 (A)	39	78	19	13
SJ 0 <sup>1)</sup>								24	-	-	35
SB 1	2,5...4	4...6,3	6,3...10	10...16	16...25	25...35	G 3/8 (A)	43	82	22	23
SQ 1											
SB 2	16...21	21...28	28...37	37...50	50...67 <sup>2)</sup>	-	G 1/2 (A)	49	96	27	40
SQ 2											
SB 3	37...50	50...67	67...90	90...120	120...150 <sup>2)</sup>	-	G 3/4 (A)	61	106	32	80
SQ 3											
SB 4	80...100	100...125	125...160	160...200	200...250	-	G 1 (A)	78	145	41	150
SB 5	170...200	200...236	236...280	280...335	335...400	-	G 1 1/4 (A)	94	160	50	300
DSJ 1	1,0...21,0						G 3/8 (A)	39	78	19	30

1) Тип SJ 0 без обозначения: диапазон регулировки 0,25— 1,2 л/мин

2) Не подходит для типа SQ..

### Технические паспорта:

- [Регулятор потока \(тормозной клапан\), тип SB и SQ: D 6920](#)
- [Регулятор потока, тип SJ: D 7395](#)
- [Регулятор потока, тип CSJ: D 7736](#)
- [Регулятор потока, тип DSJ: D 7825](#)